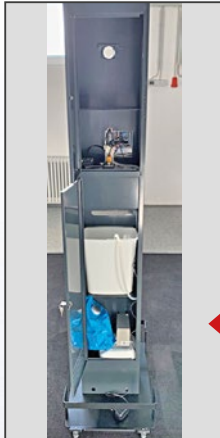


Inbetriebnahme



1. Auslieferungszustand HygieneStation

Der Akku ist werksseitig vorgeladen. Zur Komplettladung Netzteilstecker an der Rückseite für 2 - 3 Stunden ans Stromnetz anschließen.

1.1 Akku + Wipes-Behälter herausnehmen.



2. Wipes Behälter

2.1 im oberen Ablagefach platzieren.

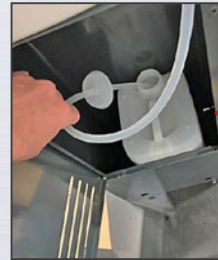


2.2 Schutzfolie von Öffnung abziehen.
Erstes Tuch durch Öffnung stecken.



2.3 Wipes-Behälter ganz an Rückwand schieben.

2.4 Halteklammer (s. Bild 2.2 (A)) arretieren, dazu über Wipes-Behälter greifen, Bügel nach unten klappen.



3. Desinfektionsmittelbehälter

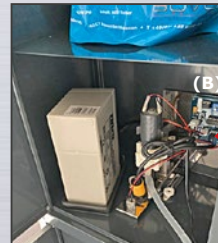
Der Behälter ist bereits richtig platziert.

3.1 Saugschlauch in geöffneten Behälter einführen und Deckel verschrauben.



4. Akku

4.1 Akku in richtiger Position festhalten. Kontakte zeigen zur Station und sind unten.

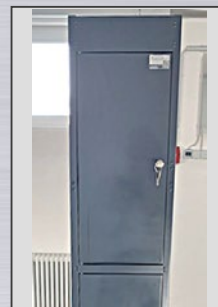


4.2 Akku in Kontaktschuh schieben. Kontroll-Licht (B) leuchtet grün.



5. Funktion kontrollieren

Auslösung der Förderpumpe und der Annäherungsbeleuchtung.
Evtl. Mehrfachbetätigung, um System zu entlüften.



6. Türen an Rückseite schließen.

Die HygieneStation darf **ausschließlich mit alkoholhaltigen Desinfektionsmitteln** betrieben werden. Chlorhaltige Substanzen beschädigen die HygieneStation!

mögliche Funktionsstörungen



A. Pumpe löst aus - es tritt keine Flüssigkeit aus

? Luft in der Leitung

▶ Drehregler, je nach Ausführung mit den Fingern (blauer Regler) oder einem kleinen Schlitzschraubendreher (roter Regler) auf Pos. 4-5 stellen. Pumpe mehrfach auslösen (Bild 5) bis wieder Flüssigkeit austritt. Regler auf Pos. 1 od. 2 zurückdrehen.

B. Dauerlicht an der Flüssigkeitsausgabe

? Akku ist entladen

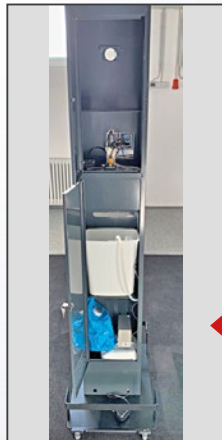
▶ Netzstecker an Stromnetz für ca. 2 Std. anschließen und Akku laden. Während des Ladevorgang kann die Station weiter betrieben werden. oder
▶ Ersatz -Akku einsetzen.

C. Keine Funktion/ kein Strom

? Akku ist tiefentladen

▶ Ersatz-Akku einsetzen. Netzstecker für ca. 2-3 Std. an das Stromnetz anschließen. Während des Ladevorgang kann die Station NICHT betrieben werden. oder
▶ Akku in externem Ladegerät aufladen.

Installation



1. Delivery state HygieneStation

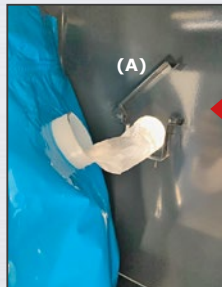
The battery is pre-charged at the factory. For a full charge, connect the power supply plug on the back to the power supply for 2 - 3 hours.

1.1 Take out battery and wipes bag.



2. Wipes bag

2.1 Place the wipes bag in the upper storage compartment.



2.2 Remove the protective foil from the opening.

Put the first wipe through the opening.



2.3 Push the wipes bag to the very rear of the compartment.

2.4 Lock the retaining clip (see image 2.2 (A)). For this reach over the wipes bag and fold the clip down.



3. Disinfectant container

The container is already placed correctly.

3.1 Insert the suction hose into the container and close the cap tightly.



4. Battery

4.1 Take the battery in the right position. The contacts point to the station and are below.

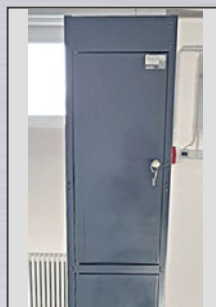


4.2 Push the battery into the contact shoe. Control light (B) lights up green.



5. Check function

Trigger the feed pump and the motion sensor of the light. Multiple operation may be necessary to bleed the system.



6. Close the doors at the back.

The HygieneStation may only be **operated with disinfectants containing alcohol**.
Substances containing chlorine damage the HygieneStation!

Possible malfunctions:



A. Pump trips but no liquid comes out ? Air inside the line

▶ Depending on the version, use your fingers (blue control) or a small flat-blade screwdriver (red control) to set the rotary control to pos. 4-5. Trigger the pump several times (image 5) until liquid emerges again. Turn the controller back to pos. 1 od. 2.

B. Steady light on the liquid dispenser ? The battery is discharged.

▶ Connect the mains plug to the mains for approx. 2 hours and charge the battery. The station can continue to be operated during the charging process.
or
▶ Insert replacement battery.

C. No function / no electricity ? The battery is deeply discharged

▶ Insert replacement battery. Connect the mains plug to the power supply for approx. 2-3 hours. The station cannot be operated during the charging process.
or
▶ Charge the battery in external charger.